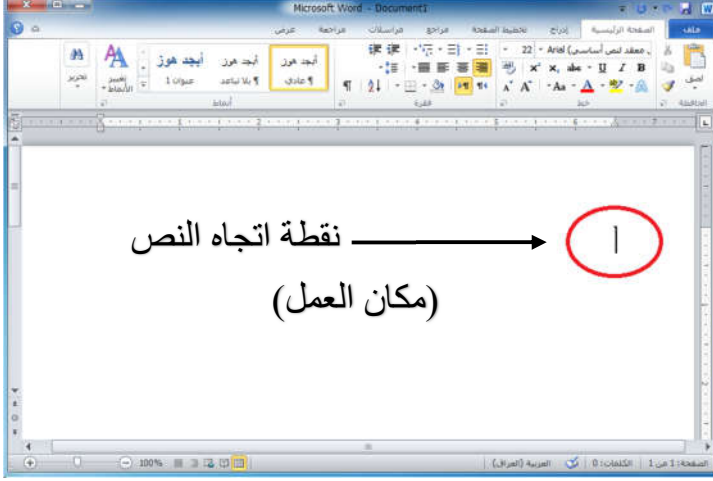


الفصل الثاني

مايكروسوفت وورد
م.م. محمد مؤيد سلطان

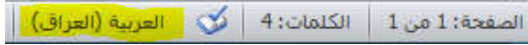
(النصوص والتعديل عليها)



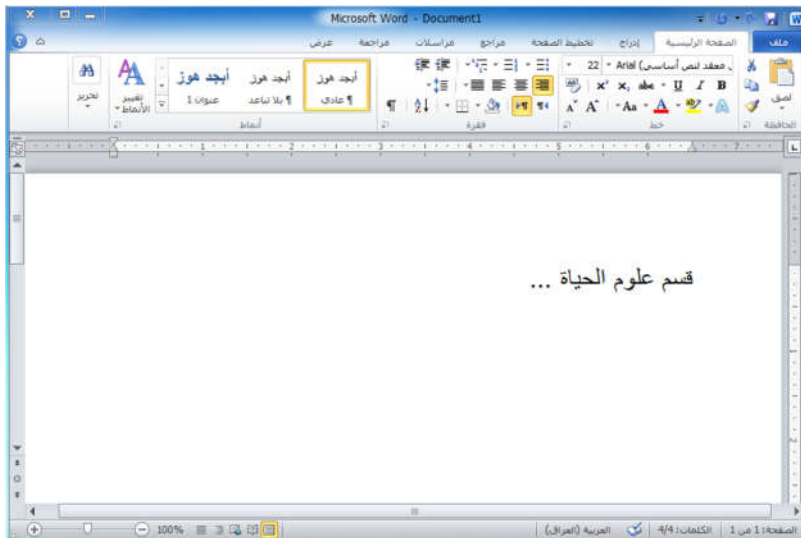
1-2 ادخال النص والتعديل عليه

مكان العمل يمثل المساحة التي سوف نقوم بإدخال النص فيها واجراء التعديلات المطلوبة عليه. العمود الوامض في يمين او يسار الشاشة (حسب اتجاه النص) يسمى بنقطة الادخال حيث يمثل المكان التي سوف تظهر به الحروف او الكلمات عند ادخال النص.

بالنسبة الى لغة الكتابة في برنامج الورد تكون مرتبطة بلغة نظام التشغيل حيث يمكن لنظام التشغيل ان يدعم عدة لغات. من خلال عملنا سوف نفترض ان نظام التشغيل يدعم اللغة الغربية واللغة الانكليزية. لغة اخال النص تكون مكتوبة في شريط الحالة اسفل البرنامج



لسهولة التحويل بين اللغتين سوف نضغط المفاتيح معا (Alt+Shift) في وقت واحد ونلاحظ اللغة سوف تتغير في شريط الحالة.



سوف نقوم بكتابة (قسم علوم الحياة) مع بعض التعديلات عليها :

- للكتابة في سطر جديد نضغط على مفتاح (Enter) في لوحة المفاتيح.
- عند كتابة مقالات طويلة لا نحتاج الى ضغط مفتاح (Enter) حيث ان البرنامج سوف يقوم بخلق سطر جديد عند

الوصول الى نهاية الصفحة.

لكن يمكن الضغط على (Enter) لبدء فقرة جديدة على سبيل المثال.

- لاضافة الفراغات بين الكلمات نستخدم زر (المسطرة- Spacebar) في لوحة المفاتيح. في حال لو اردنا اضافة اكثر من فراغ بين الكلمات ممكن الضغط على مفتاح Tab.
- للتعديل على النصوص سوف نستخدم الاوامر الموجودة ضمن المجموعات في الشريط الاساسي. ضلل الخط المراد اجراء التعديل عليه وستكون التعديلات كالآتي:



1- مجموعة خط - Font:

- Times New Roma الخط - Font : عرض قائمة بجميع الخطوط المثبتة في الحاسوب ويمكن اختيار نوع الخط المراد استخدامه مثلا (Arial ،Times New Roman ،Andalus).

هناك بعض الخطوط تكون مخصصة للعربية فقط واخرى للإنكليزية فقط لكن توجد بعض الخطوط مخصصة للعربية والانكليزية في نفس الوقت مثل (Arial, Time New Roman)

- 14 A A حجم الخط - Font Size : لتغيير حجم الخط Font Size.

- B I U abe جعل الخط سميك Bold , لجعل الخط مائل Italic ,

لإضافة خط تحت النص Underline , لرسم خط يمر في منتصف الكلمة abed

- A لون الخط - Font Color : تغيير لون الخط Font Color.

- ab لون تمييز الخط Highlight Text color: لتضليل النص باللون المحدد Text

Highlight Color

- تحديد اتجاه محاذاة النص: يمين , توسيط , يسار, ضبط حسب حدود

الصفحة

- ² خط مرتفع Super script: لتحويل الكتابة الى الصيغة الاسية مثال: (س + ص)².

- ₃ خط منخفض Subscript: لتحويل الكتابة الى الصيغة الفرع مثال: $X_3 = X_1 + X_2$

- A تأثيرات النص - Text Effect : لإضافة تأثيرات على النص مثلا ان يكون النص

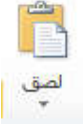
متوهج او منعكس او ضل وغيرها من المؤثرات. حيث يضلل لنص ويتم الضغط على السهم واختيار التغيير المطلوب.

- **مسح التنسيق – Clear Format**: للتخلص من الأنماط والتأثيرات النصية وتنسيقات الخطوط الموجودة في المستند، قم بالإجراءات التالية: حدد النص الذي تريد مسح التنسيق منه. أو اضغط على CTRL+A لتحديد كافة العناصر الموجودة في المستند وانقر على الأيقونه.



• مجموعة الحافظة (Clipboard):

- **Cut- قص**: عمل قص للنص المضلل
- **Copy**: عمل نسخ للنص المضلل مع ابقاء النص الاصيل
- **Format painter**: تقوم بنسخ اعدادات النص فقط من حيث لون الخط, حجمة, نوعه, المحاذاة الخ

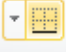
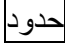




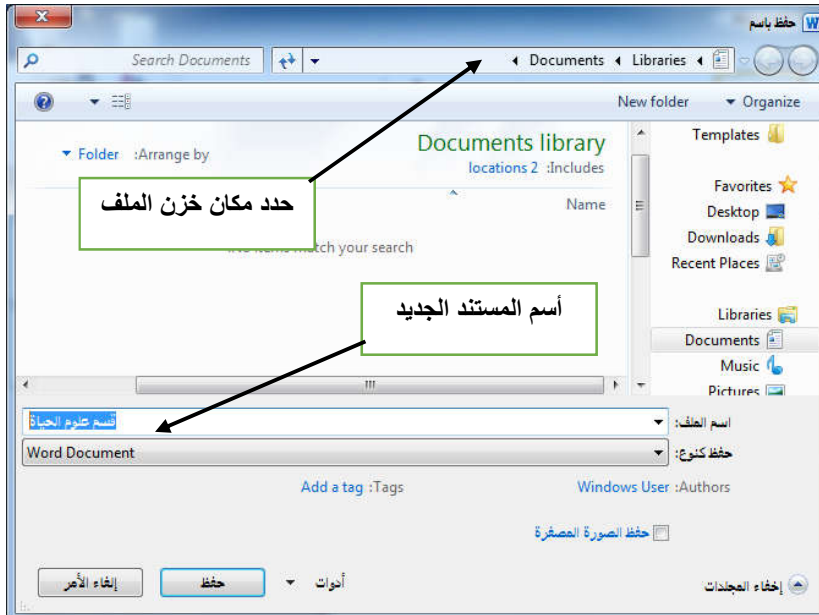
Paste: لصق النص المنسوخ بـ (Copy) أو المقطوع بـ (Cut)




• مجموعة فقرة (Paragraph)

- **التعداد النقطي Bullet**: اضافة علامات نقطية لل فقرات مثلا (#, -, *) (كما هو مستخدم حاليا في هذه الصفحة)
- **التعداد الرقمي Numbering**: اضافة ارقام او حروف ابجدية او لاتينية لترقيم الاسطر او الفقرات
- لضبط محاذاة النص (يمين, توسيط, يسار, ضبط حسب حدود الصفحة)
- المسافة البدائية: تستخدم هذه الامرين لزيادة او نقصان المسافة بين الفقرة واتجاه الورقة من جهة اليمين (اذا كانت محاذاة الصفحة الى اليمين)
- **تباعد الاسطر والفقرات Spacing Line**: تستخدم لضبط المسافة العمودية بين الاسطر او الفقرات
- **التضليل**: يستخدم لتلوين الخلفية لفقرة معينة او سطر معين مثال: **أحمر**

- الحدود - **Boarder** : يستخدم لاحاطة النص المضلل بحد من اي جهة مرغوبة. 
- **حدود** 
- فرز - **Sort** : تستخدم لترتيب مجموعة من الفقرات او البيانات أبجديا سواء كان تصاعديا او تنازليا. 
- اتجاه النص - **Text Direction** : لضبط اتجاه النص من اليمين الى اليسر او من اليسار الى اليمين. 



- لخصن الملف يمكن الخزن بصورة مباشرة بالضغظ على ايقونة  في شريط الوصول السريع او من خلال الذهاب الى تبويب ملف (File) ونختار أمر (حفظ - save) او (حفظ باسم - Save As) حيث سوف تظهر نافذة لاختيار المكان المراد خزن المستند فيه, مع كتابة اسم الملف المراد خزنه. ثم نضغظ حفظ بعد الانتهاء

