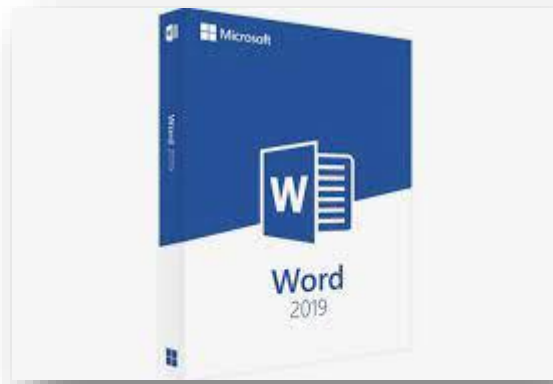




وزارة التعليم العالي والبحث العلمي  
جامعة تكريت  
كلية التربية للبنات  
قسم الرياضيات

## الحاسوب



MICROSOFT WORD 2019  
مايكروسوفت ورد 2019  
م.م. فرح عامر عبد العزيز  
رئيس مبرمجين

Email:- Farah.amer@tu.edu.iq



## ملاحظات مفيدة Notes Useful

يمكن ترتيب كتابة الهمزة في اللغة العربية عن طريق

File → Options → Proofing →

Arabic strict alef

يمكن ترتيب كتابة الياء في نهاية الكلمة في اللغة العربية عن طريق

File → Options → Proofing → Arabic strict finalyaa

يمكن ترتيب كتابة التاء المربوطة وتمييزها عن الهاء المربوطة عن طريق

File → Options → Proofing → Arabic strict taa Marboota

- عند الضغط على Ctrl مع الأسهم يتم التحرك كلمة كلمة وبالالاتجاه العمودي فقرة فقرة
- عند الضغط على السويجات Home مع Ctrl ننتقل مباشرة الى بداية المستند .
- عند الضغط على السويجات End مع Ctrl ننتقل مباشرة الى نهاية المستند .
- عند الضغط على السويج Page Up نحرك مؤشر الكتابة شاشة الى الأعلى .
- عند الضغط على السويج Page Down نحرك مؤشر الكتابة شاشة الى الأسفل .
- عند الضغط على السويجات Ctrl + Page down نحرك المؤشر الى الصفحة اللاحقة .
- عند الضغط على السويجات Ctrl + Page Up نحرك المؤشر الى الصفحة السابقة .
- عند الضغط على السويج Back Space نمسح حرف حرف قبل مؤشر الكتابة .
- عند الضغط على السويجات Ctrl + Back Space نمسح كلمة كلمة قبل مؤشر الكتابة .
- عند الضغط على السويج Delete نمسح حرف حرف بعد مؤشر الكتابة
- عند الضغط على السويجات Ctrl + Delete نمسح كلمة كلمة قبل مؤشر الكتابة .
- عند الضغط على Enter نحدد فقرة .

▪ عند الضغط على Ctrl + Enter ينقل الفقرة التي بعد المؤشر الى صفحة جديدة أي يعمل

Page Break

## نسخ ونقل وحذف النص

### Copying Moving and Deleting The Text

لنسخ النص أو جزء منه ووضعه في موقع آخر من المستند أو في مستند آخر أو في برنامج آخر نقوم بما يأتي

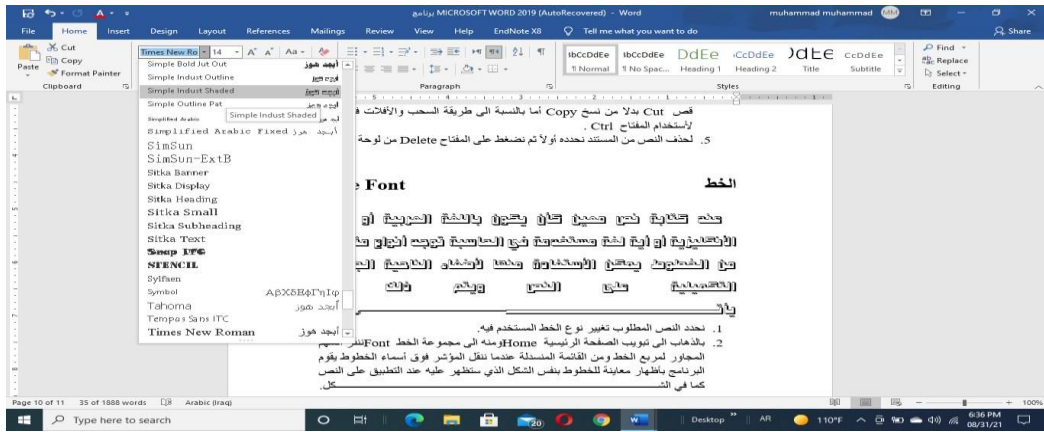
1. نحدد النص المطلوب نسخه ثم بالذهاب الى تبويب الصفحة الرئيسية Home ومنه الى مجموعة الحافظة Clipboard ننقر نسخ Copy.
2. ننتقل الى الموقع المطلوب النسخ إليه كأن يكون في نفس المستند أو غيره ومن تبويب الصفحة الرئيسية Home ومنه الى مجموعة الحافظة Clipboard ننقر لصق Paste
3. يمكن استخدام طريقة السحب والافلات Drag& Drop مع الاستعانة بالمفتاح Ctrl
4. لنقل النص نقوم بجميع الإجراءات المذكورة في عملية النسخ اعلاه باستثناء النقر على قص Cut بدال من نسخ Copy أما بالنسبة الى طريقة السحب والافلات فال داعي الاستخدام المفتاح Ctrl
5. حذف النص من المستند نحدده أولاً ثم نضغط على المفتاح Delete من لوحة المفاتيح.

## الخط

### The Font

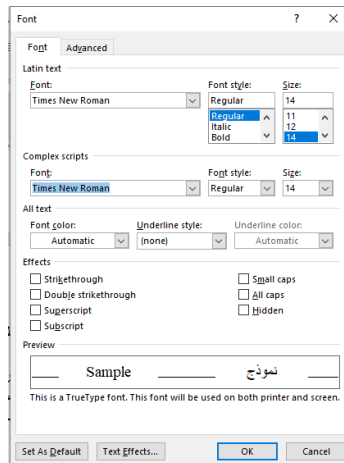
عند كتابة نص معين كأن يكون باللغة العربية أو اللغة الإنكليزية أو أية لغة مستخدمة في الحاسبة توجد أنواع متعددة من الخطوط يمكن الاستفادة منها لاضفاء الناحية الجمالية التكميلية على النص ويتم ذلك كما يأتي

1. نحدد النص المطلوب تغيير نوع الخط المستخدم فيه.
2. بالذهاب الى تبويب الصفحة الرئيسية Home ومنه الى مجموعة الخط Font ننقر السهم المجاور لمربع الخط ومن القائمة المنسدلة عندما ننقل المؤشر فوق أسماء الخطوط يقوم البرنامج بأظهار معاينة للخطوط بنفس الشكل الذي ستظهر عليه عند التطبيق على النص كما في الشكل.



3. عند الاقتناع بنوع الخط الظاهر في المعاينة ننقر فوق أسمه فيتغير شكل الخط في النص الى النوع الذي تم اختياره من القائمة

4. إذا كان المستند يحتوي على اللغتين العربية والإنكليزية معا والمطلوب تغيير الخط في كليهما نستخدم نافذة الخط Font وذلك بالنقر على السهم الصغير في الزاوية اليمنى السفلى من مجموعة الخط Font فتظهر النافذة المطلوبة كما في الشكل.



في هذه النافذة بعد إجراء التغييرات المطلوبة ننقر موافق OK